

Datafox EVO 2.8 Pure / EVO 3.5 Pure

DE | TECHNISCHE DATEN

Gehäuse	Aufbau, Abmessungen (B x H x T) Gewicht (ohne Netzteil)	Kunststoff: ABS // 109 mm x 200 mm x 85 mm Basisgerät 0,35 KG zzgl. Wandhalterungsblech 0,125 KG
System	Uhr	Echtzeituhr
Daten-Speicher	Flash Speichererweiterung (optional)	4 MB, 100.000 Schreibzyklen SD-Card; max.2 GB
Display	LCD	EVO 2.8: TFT: 320 x 240 Pixel, active area 57,6 x 43,2 mm mit LED-Backlight EVO 3.5: TFT: 480 x 320 Pixel, active area 73,4 x 49,0 mm mit LED-Backlight
Tasten	Art, Größe	EVO 2.8 Tastatur über Touch-Display, Touchfläche 57,6 x 43,2mm, Lebensdauer nach Herstellerangabe: 1 Mio. Betätigungen EVO 3.5 Kapazitives Touch-Display, Touchfläche 73,4 x 49,0mm, Touch verschleißfrei
Stromversorgung	Netzteil Leistungsaufnahme Uhr / RAM Pufferung	12 V Gleichspannung Basisgerät 3 Watt, je nach Ausstattung bis max. 10 W Goldcap, Sicherung der Uhrzeit bis zu einer Woche
Umgebungswerte	Umgebungstemperatur Schutzart	-20 °C bis +70 °C (Netzteil -20°C bis +60°C) IP 54
Software	Konfigurationsprogramm Kommunikationstools	Setupprogramm (Datafox-Studio) zum Konfigurieren ohne Programmieraufwand http, DLL oder C-Source-Code zur Einbindung in die Anwendung
Modulerweiterungen	Für die Erweiterung um verschiedenste Funktionen wie Kommunikation, Ein- /Ausgänge, Sensoren,... stehen 5 Erweiterungsplätze für Module zur Verfügung.	
Datenübertragung zu PC/Server	USB TCP/IP (optional) WLAN (optional) GPRS (optional) RS485 (optional) USB-Host (optional) Bluetooth (optional)	Micro-USB integriert TCP/IP-Betrieb mit integriertem TCP/IP-Stack, 10/100 Mbit wireless LAN Modul integriert, WLAN 802.11 bg und 802.11 n (nur 2,4GHz) online über GPRS, Mobilfunk-Modul Quadband 850 / 900 / 1800 / 1900 MHz RS485 Bus für Datenübertragung per USB-Stick, Schutzklasse IP22 Bluetooth Modul integriert; Reichweite bis max. 100 m
Lesegeräteanschluss	RS232 extern (optional)	Anschluss von Barcodeleser, Magnetkartenleser etc. über Mini-DIN Stecker
Zutritt-Optionen	RS485 extern Türöffner-Relais mit Türüberwachung	Anschluss von bis zu 3 Bussen mit insg. bis zu 16 externen Türmodulen / Zutrittslesern 1 Relais Wechsler, 30V AC, 30V DC, 2A, max. 60 W; 1 digitaler Eingang für Türüberwachung
MDE-Optionen	Modul digitale Eingänge Modul Relais Ausgänge Modul analoge Eingänge Spannung	4 x digitaler Eingang, galv. getrennt, bis 100kHz, sonst 250Hz, Low 0,0...1,5V; High 3,5...30,0V 1 x Schließer, 1 x Wechsler, 30 V AC, 3 0 V DC, 2 A, max. 60 W 4 x Eingang, Auflösung 15 Bit, Genauigkeit ±2 %, Messbereich 0-10 V, andere Messbereiche und Funktionsisolierung 230 V auf Anfrage
Weitere Optionen	Modul analoge Eingänge Strom Fingerprint Transponderleser integriert GPS-Empfänger / Receiver Barcodescanner integriert Säule	4 x Eingang; Auflösung 15 Bit, Genauigkeit ±2 %, Messbereiche 0-25 mA; Funktionsisolierung 230 V auf Anfrage Fingerprint Modul integriert; Sensor unten rechts 125kHz, z.B. Unique, Titan, Hitag, 13,56MHz, z.B. Legic, Mifare, ISO14443, ISO15693, SimonsVoss, iButton, Nedap 50 Channels, GPS L1 frequency C/A, GALILEO Open Service L1 1D oder 2D Scanner integriert Säule für freies Aufstellen

Technische Änderungen vorbehalten. Bei Zweifelsfällen bitte das aktuelle Prospekt mit den neusten technischen Daten unter www.datafox.de laden.

EN | TECHNICAL DATA

Housing	Structure, Dimensions (w x h x d) Weight (Without power supply)	Plastic: ABS // 109 mm x 200 mm x 85 mm base unit 0,35 KG plus wall mount plate 0,125 KG
System	Clock	Real-time clock
Data storage	Flash Memory expansion (optional)	4 MB, 100,000 write cycles SD card, max 2 GB
Display	LCD	EVO 2.8: TFT: 320 x 240 Pixel, active area 57,6 x 43,2 mm mit LED-Backlight EVO 3.5: TFT: 480 x 320 Pixel, active area 73,4 x 49,0 mm mit LED-Backlight
Keys	Type, size	EVO 2.8: Keyboard on touch screen, touch area 57,6 x 43,2mm Life time according to manufacturer specification: 1 Mio. hits EVO 3.5 Capacitive touch screen, touch area 73,4 x 49,0mm, touch wearless
Power	Power Supply Power Clock / RAM buffering	12 V DC Base unit 3 watts, depending on the equipment up to max. 10 W Goldcap, securing the time up to one week
Environment values	Ambient temperature Protection	-20 ° C to +70 ° C (Power Supply -20 ° C to +60 ° C) IP 54
Software	Configuration program Communication tools	Setup program (Datafox-Studio) to configure without programming effort http, DLL or C source code for integration in the application
Module extensions	For the extension to a variety of functions such as communication, inputs/outputs, sensors are 5 expansion slots for modules	
Data transmission to PC/Server	USB TCP / IP (optional) WLAN (optional) GPRS (optional) RS485 (optional) USB host (optional) Bluetooth (optional)	Micro USB integrated TCP / IP operating with integrated TCP / IP stack, 10/100 Mbit integrated wireless LAN module, WLAN 802.11 bg and 802.11 n (only 2,4GHz) online via GPRS, mobile module quad band 850 / 900 / 1800 / 1900 MHz RS485 2-wire bus for data transfer via USB stick, protection IP22 Bluetooth module integrated; range up to max. 100 m
Readers Connection	RS232 external (optional)	Connection of bar code readers, magnetic card readers via mini-DIN connector
Access Options	RS485 external Door lock relay with Door Monitoring	Connection of up to 3 busses with up to 16 external door modules / access readers in total 1 relay changeover, 30 V AC, 30 V DC, 2 A, max. 60 W, 1 digital input for door monitoring, ...
MDE Options	Module digital inputs Module relay outputs Module analog voltage inputs Module analog inputs Current	4x digital input, electrically isolated, up to 100kHz, or 250Hz, Low 0,0...1,5V; High 3,5...30,0V 1 x NO, 1 x changeover contact, 30 V AC, 30 V DC, 2 A, max. 60 W 4 x input, 15-bit resolution, accuracy ± 2% measuring range 0-10 V, other ranges and functional insulation 230 V on request 4 x input, 15-bit resolution, accuracy ± 2%, measuring range 0-25 mA; Functional insulation 230 V on request
Additional Options	Fingerprint Integrated transponder reader GPS receiver / receiver Bar code scanner integrated Column	Fingerprint module integrated; sensor on the right below 125kHz, for example Unique, titanium, Hitag 13.56 MHz, e.g. Legic, Mifare, ISO14443, ISO15693, Simon Voss, iButton, Nedap 50 Channels, GPS L1 frequency C / A, Galileo Open Service L1 1D or 2D bar code scanner Column for free putting

Subject to technical change without notice. In case of doubt, please download under www.datafox.de the actual brochure with the latest technical data.

Kontakt

Datafox GmbH
Dermbacher Str. 12–14
D–36419 Geisa

Tel. +49 (0) 36967 595-0
Fax +49 (0) 36967 595-50

sales@datafox.de
www.datafox.de

Entwicklung | Fertigung
Programmierung
Beratung | Vertrieb
Schulung | Betreuung

development | production
programming
consulting | distributing
training | service

ZEIT- UND DATENERFASSUNG NEU DEFINIERT TIME- AND DATACOLLECTION NEW DEFINED

Datafox Zeiterfassungsterminal EVO 2.8 Pure | EVO 3.5 Pure



- Personalzeiterfassung
time and attendance
- Zutrittskontrolle
access control
- Auftragszeiterfassung
order time collection
- Betriebsdatenerfassung
production data collection
- Mobile Datenerfassung
mobile data collection
- Maschinendatenerfassung
machine data collection
- Prozessdatenerfassung
process data collection
- Industrie-PCs
industrial PC
- Mobile PCs
mobile PC
- Kundenspezifische
Lösungen
customer solutions

Der Kompakte und Preisgünstige zur Zeiterfassung und Zutritt.
The Compact and Economical for Time Attendance and Access Control.



Datafox EVO 2.8 Pure | EVO 3.5 Pure



Anwendung

Unternehmen benötigen flexible Arbeitszeiten und eine genaue Arbeitszeiterfassung für einen wirtschaftlichen Betrieb. Elektronische Personalzeit-erfassungs- und Zutritts-kontrollsysteme gewährleisten dies.

Companies need to have flexible working times and a correct working time collection for a cost-efficient business. This is ensured by electronic systems for time and attendance as well as access control.



Buchung von Personalzeiten per RFID durch den Mitarbeiter
Booking of staff time via RFID by the employer



Personalzeitbuchungen mit optionalem Fingerprint.
Staff time bookings with optional fingerprint.



Zutrittskontrolle mit abgesetztem Leser am EVO 2.8 Pure.
Access control with external reader at EVO 2.8 Pure.

FLEXIBLE LÖSUNG / FLEXIBLE SOLUTION

Das **EVO 2.8 Pure | EVO 3.5 Pure Zeit- & Zutrittsterminal** ist die Alternative für preisbewusste Kunden. Es setzt neue Maßstäbe im Preis-/Leistungsverhältnis ohne Funktionseinschränkung. Zeiterfassung, Auftragszeiterfassung und Zutrittskontrolle bis 16 Türen werden unterstützt. Das CI des EVO 2.8 Pure | EVO 3.5 Pure ist angepasst an das Premium-Terminal EVO 4.3 und die EVO IPCs und rundet so die Geräteserie preislich nach unten ab. Basierend auf dem Datafox Embedded-System und ausgerüstet mit modernster Technik, werden Daten schnell und exakt erfasst und sofort an die Auswertungssoftware übertragen. Abrechnungen, Kalkulationen oder andere Auswertungen können zeitnah erfolgen, Prozesse gezielt verfolgt, gesteuert und optimiert werden. Es entstehen weniger Rückfragen, denn Mitarbeiter können personenbezogene Informationen wie Urlaub, Stundenkonto etc. direkt abrufen. Mit minimalem Zeitaufwand wird eine hohe Qualität und Aktualität der Daten gewährleistet. Das Gerät ist durch Setup- und Kommunikationstools von Datafox in beliebige IT-Lösungen integrierbar.

The EVO 2.8 Pure | EVO 3.5 Pure Time & access control terminal is the alternative for price-conscious customers. It sets new standards in price-performance ratio without functional limitations. Time and attendance, order time collection and access control for up to 16 doors are supported.

The design of the EVO 2.8 Pure | EVO 3.5 Pure is adapted to the Premium Terminal 4.3 EVO and EVO IPCs and completes the range of devices on the low cost side.

Based on the Datafox embedded system and equipped with the latest technology, data can be quickly and accurately recorded and transferred immediately to the evaluation software. Statements, calculations or other analyzes can be done in time, targeted processes are tracked, controlled and optimized. There are fewer questions because employees can check personal information such as holidays, overtime, etc. directly. With minimal time afford high quality and timeliness of data is ensured.

The device can be integrated in any IT solutions through Datafox setup and communication tools.

MAßGESCHNEIDERTE TECHNIK / CUSTOMISED TECHNOLOGY

Platzierung eines eigenen Logos im festgelegten Bereich
Placement of an own logos in the specified range

Gehäuse 200 x 109 x 85 mm (7.87"x4.29"x3.35")
Housing 200 x 109 x 85 mm (7.87"x4.29"x3.35")

hochwertiges, strapazierfähiges Kunststoffgehäuse
high quality, durable plastic housing

CPU 32 Bit 168 MHz
CPU 32 Bit 168 MHz

Schutzart IP 54
Protection class IP 54

Tasteneingabe über Touchscreen-Display
Key input via touch screen display

OPTIONEN / OPTIONS

RS232/485

LAN

WLAN

PoE

USB Host für USB-Stick

Zutritt

I/O's

GPS

GPRS

Bluetooth

Speichererweiterung

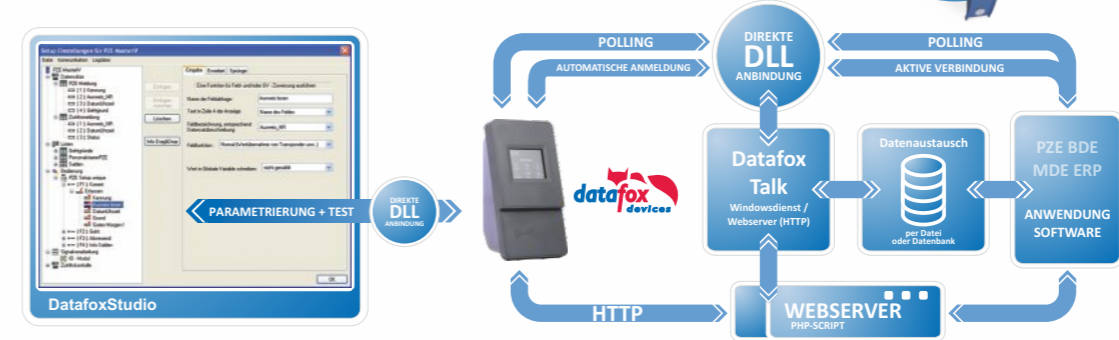
Fingerprint

RFID

Int. 1D/2D Barcodescanner



PERFEKTE EINRICHTUNG & ANBINDUNG / PERFECT SETUP & CONNECTION



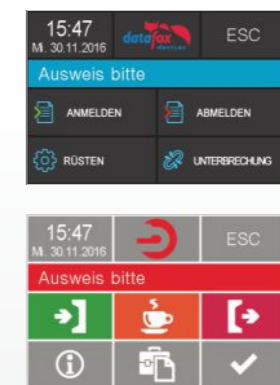
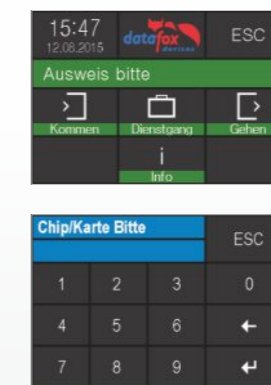
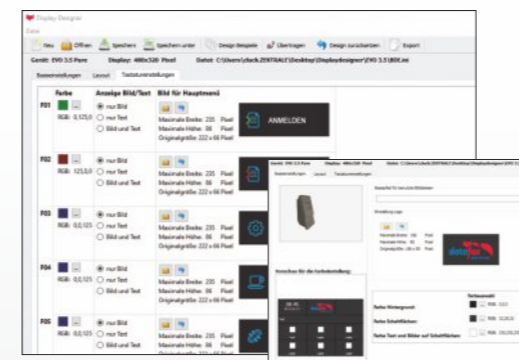
Die Setup-Software | The Setup Software:
DatafoxStudio

- **kostenfreie** Parametriersoftware | free parametrizing software
- **keine Programmierkenntnisse erforderlich** | no acknowledgement in programming necessary
- **vielfältige Funktionen** | manifold functions
- **speicherbare Setupdateien** | storable setup files

Kommunikations-Tools* | Communication Tools*:
Datafox DLL & Datafox Talk

- **kostenfreie** PHP-Scriptvorlage für HTTP
free PHP script für http
- **kostenfreie** Kommunikations-DLL
free communication DLL
- **lizenzpflichtiger Kommunikations-Dienst: Datafox Talk**
communication service under licence: Datafox Talk

DISPLAYDESIGN-BEISPIELE / DISPLAY DESIGN EXAMPLES



ZUBEHÖR / ACCESSORIES



Wandhalterung zur bündigen Befestigung der Geräte. Einhängen, sichern, fertig. Komplett verdeckt.
Wall bracket for flush mounting of the equipment. Hanging, secure, ready. Completely concealed.



Das Terminal verfügt über eine integrierte Zutrittskontrolle für bis zu 16 Türen.
The terminal has an integrated access control for up to 16 doors.



Fehlerfreie und schnelle Erfassung von Daten über externe Barcodescanner.
Correct and quick capture of data by external bar code reader.



Externer Durchzugsleser für Magnetkarten oder Barcode zum Anschluss per RS232.
External Swipe reader for magnetic cards or barcode for the connection via RS232.

*HINWEIS

Skalierbares System mit vielfältigen Optionen. Sie kaufen nur die Ausstattung, die für Ihre Anwendung benötigt wird. Das reduziert die Kosten. Ausführliche Informationen finden Sie auf www.datafox.de unter Produkte.

*NOTICE

Scalable system with many additional options. You only buy that equipment, which is necessary for your application. For more information visit our product sites at www.datafox.de.

Vorteile

Flexibel & leistungsfähig

- Freie Konfiguration für alle Arten der Datenerfassung
- On- und offline Buchungen
- Anzeige von Salden
- Eingabe von Abwesenheiten
- Bidirektionale Kommunikation
- Quarzzeit und Dauerkalender
- Datensicherheit bei Stromausfall
- Qualität in Konstruktion und Material
- Langlebigkeit bei täglicher Nutzung
- Exzellentes Preis-Leistungs-Verhältnis

Einfache Bedienung

- Benutzerfreundliches Design
- Zeitersparnis durch einfaches Handling
- Schnelle Einrichtung

Energiesparend

- Embedded-System mit niedrigem Stromverbrauch
- Energiemanagement über DatafoxStudio zur weiteren Reduzierung des Stromverbrauchs

advantages

flexible & efficiently

- free configuration for all kind of data collection
- on-/offline booking records
- balance report
- input for absence
- bidirectional communication
- quartz time and continuous calendar
- data security in case of power failure
- high quality in construction and material
- robust at daily usage
- excellent relation quality-price

economic

- userfriendly designed
- time savings caused by easy handling
- quick implementation

energy-saving

- embedded system with low power consumption
- energy-management in DatafoxStudio for further reduction of power consumption